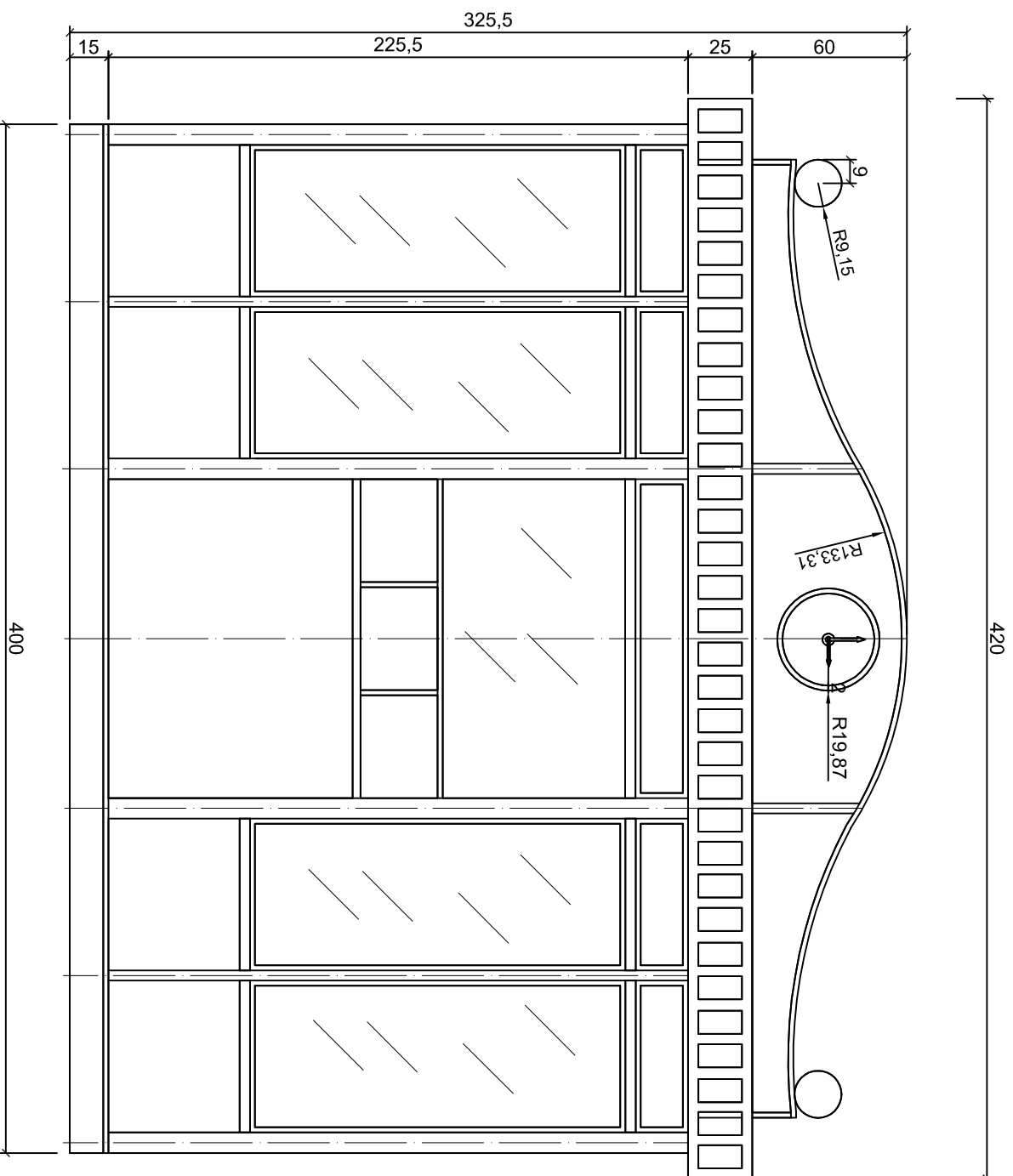


# KARTA TECHNICZNA NR 1


## KIOSK PRASOWY KI/PR-A01



**OPIS TECHNICZNY**  
 Konstrukcja stalowa - kolor RAL 7016  
 Blacha - kolor RAL 9007  
 elementy ozdobne stalowe - kolor RAL 7016

Obsługa kiosku odbywa się z zewnątrz.  
 Wymiary 250x 400cm.  
 Konstrukcja stalowa z elementami blachy.  
 Panele boczne kiosków zaprojektowane są z blachy. W kioskach użyte będzie szkło antywłamaniowe. Nad okienkiem podawczym jest możliwe użycie markizy lub daszku.

wg koncepcji mgr inż. arch. Katarzyny Baworowskiej

		AUTORSKA PRACOWNIA ARCHITEKTURY	
51-682 WROCLAW		UL. MIĘROSŁAWSKIEGO 9	
TEL./FAX 348400-19		0-601-49-200-55	
TEMAT: WROCLAWSKI KIOSK PRASOWY			
NACZNA RYSOWNIK		mgr inż. arch. Anna Morasiewicz	
PROJEKTANT		mgr inż. arch. Anna Morasiewicz	
WSPÓŁPRACOWNIK		mgr inż. arch. Maria Bodylewicz	
DATA: styczeń 2022		SKALA: 1:25	
		SYMBOL KARTY TECHNICZNEJ	
		KI/PR-A01	